

Коронавирусная инфекция - острое вирусное заболевание с преимущественным поражением верхних дыхательных путей

Источник заболевания: животные или больной человек

Пути передачи: воздушно-капельный (выделение вируса при кашле, чихании, разговоре), воздушно-пылевой, контактный

Инкубационный период: от 2 до 14 суток, чаще 2-7 суток (точных данных нет на данный момент)

Лечение: патогеническое, симптоматическое

Эпидемиологическая ситуация на 25.01.2020 г.



В Российской Федерации лабораторно подтвержденных случаев заболевания, вызванных новым коронавирусом 2019-nCoV, не выявлено



г. Казань, ул. Дружбы, 44
тел.: 8 (39422) 2-84-67
e-mail: omo.rcmp@mail.ru
www.rcmp17.ru



**КОРОНАВИРУС:
ВСЕ, ЧТО НУЖНО ЗНАТЬ**

Республиканский Центр
медицинской профилактики
г. Казань, ул. Дружбы, 44
тел.: 8 (39422) 2-84-67
e-mail: omo.rcmp@mail.ru
www.rcmp17.ru

ОСНОВНЫЕ СИМПТОМЫ

- повышение температуры тела в > 90% случаев
- кашель (сухой или с небольшим количеством мокроты) в 80% случаев
- ощущение сдавленности в грудной клетке > 20% случаев
- одышка 15% случаях

ДИАГНОСТИКА

выявление РНК вируса методом РТ-ПЦР



Своевременная диагностика является одним из важнейших мероприятий при возникновении угрозы появления и распространения нового коронавируса на территории России.

Научными организациями Роспотребнадзора менее чем за 7 дней с момента появления информации о структуре генов нового коронавируса разработаны два варианта диагностических наборов для определения присутствия вируса в организме человека.

Наборы основаны на молекулярно-генетическом методе исследования, так называемой полимеразной цепной реакции (ПЦР). Использование этого метода дает тест-системам значительные преимущества.

ПРОФИЛАКТИКА КОРОНАВИРУСА

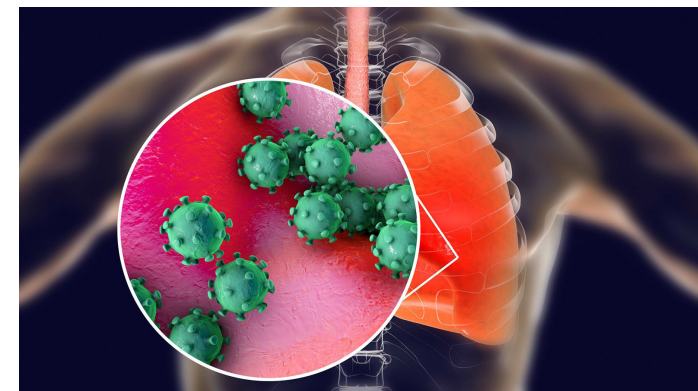
В целях недопущения распространения случаев заболеваний, вызванных новым коронавирусом, Роспотребнадзор рекомендует соблюдать следующие меры предосторожности в поездках:

- Уточняйте эпидемиологическую ситуацию при планировании поездок;
- Используйте индивидуальные средства защиты органов дыхания (маски);
- Пейте только бутилированную воду, ешьте только термически обработанную пищу;
- Мойте руки перед едой и после посещения многолюдных мест.



Не посещайте:

- Рынки, где продаются морепродукты и животные;
- Культурно-массовые мероприятия с большим скоплением людей, а также с участием животных.



ПРИ ЛЮБОМ НЕДОМОГАНИИ СРОЧНО ОБРАТИТЕСЬ ЗА МЕДИЦИНСКОЙ ПОМОЩЬЮ

- При первых признаках заболевания, обратитесь за медицинской помощью в лечебные организации, не допускайте самолечения!
- При обращении за медицинской помощью на территории Российской Федерации информировать медицинский персонал о времени и месте пребывания в КНР.

